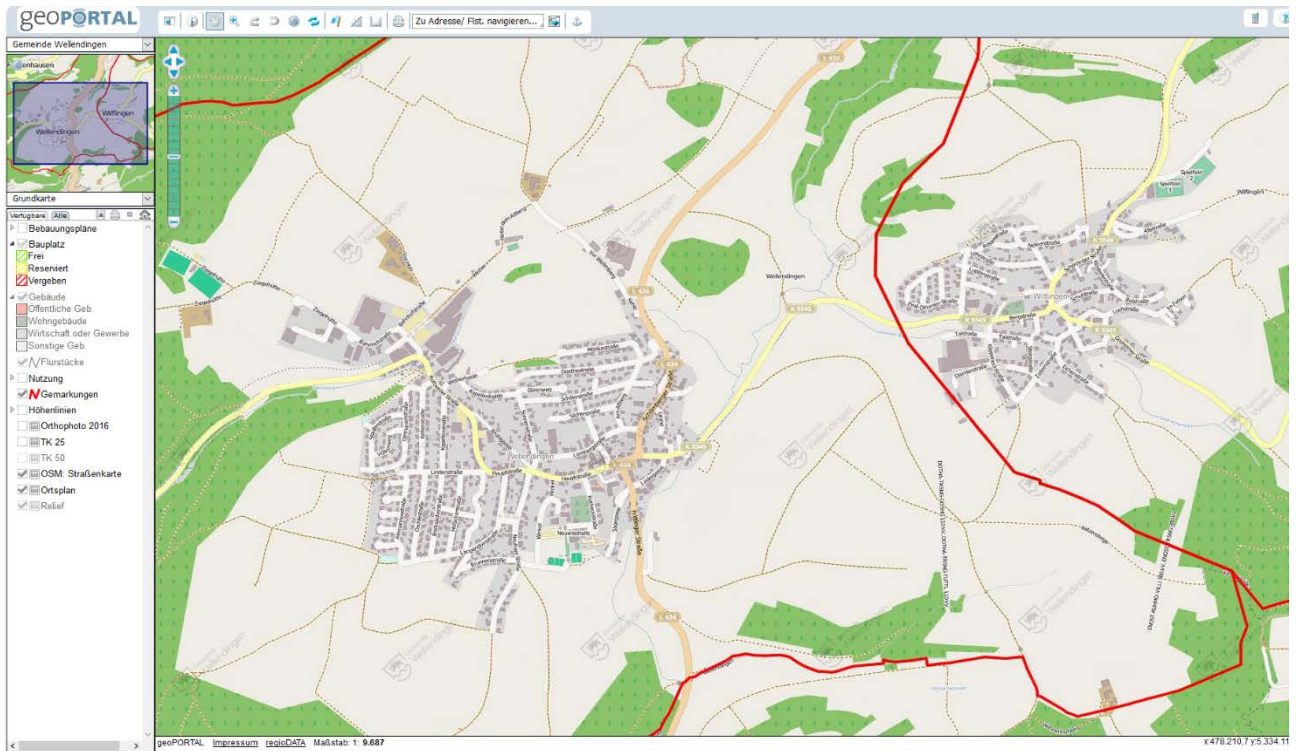


# Bedienungsanleitung zu Bebauungsplänen und zur Übersicht über freie Bauplätze

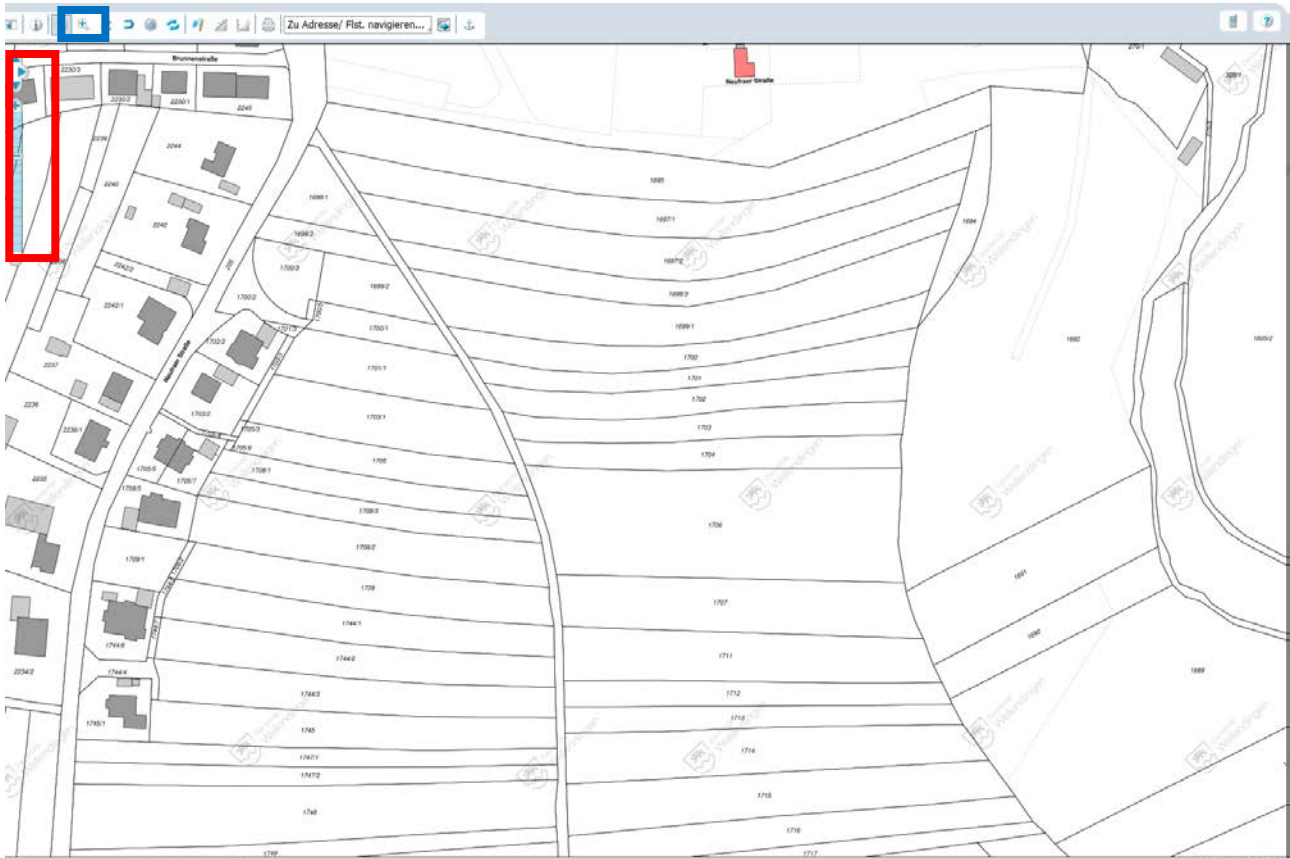
## 1. Startseite Geo-Portal

Die Startseite des Geo-Portals zeigt Ihnen eine Übersicht über die Ortsteile Wellendingen und Wilflingen.



## 2. Heranzoomen – Größer machen

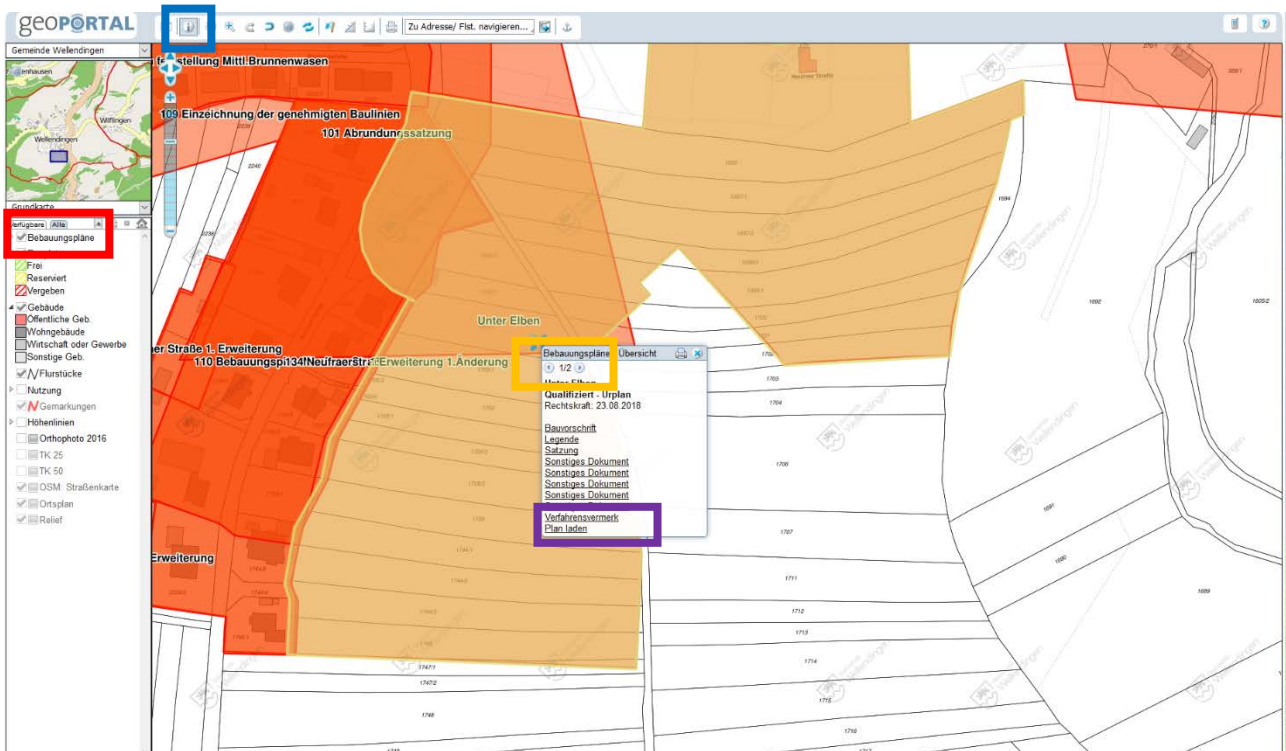
Durch das Drehen des Mausekrets, durch das Benutzen der Scrollbar (rot markiert) oder durch das Benutzen des „+“-Buttons (blau markiert) können Sie an beliebige Stellen der Gemeinde heranzoomen. Sie sehen nun die einzelnen Flurstücke der Gemeinde, hier an Hand des Bereichs „Unter Elben“.



### 3. Bebauungspläne

Eine Übersicht über die in einem entsprechenden Gebiet vorhandenen Bebauungspläne zu erhalten, markieren Sie links in dem Auswahlbereich den Haken „Bebauungspläne (rot)“. Es erscheinen rot auf der Karte die einzelnen Bebauungspläne.

Oftmals liegen mehrere Bebauungspläne übereinander. Dann können Sie mit dem „Info“-Button (blau) auf einen entsprechenden Bereich der Karte klicken. Es öffnet sich ein Fenster, bei dem Sie zwischen den einzelnen Plänen hin- und her wechseln können (orange). Laden Sie den gewünschten Plan (lila).



#### 4. Übersicht über freie Bauplätze in Gemeindebesitz

Eine Übersicht über die freien Bauplätze in Gemeindebesitz erhalten Sie, indem Sie links im Auswahlbereich den Haken „Bauplatz“ setzen (rot). Es erscheinen derzeit grün schraffiert die freien Bauplätze (orange).

In neuen Baugebieten kommt es zu dem Problem, dass die freien Bauplätze noch nicht offiziell in den Kartenbestand eingepflegt wurden (so wie in Unter Elben, Stand 19.12.2018). Dann sehen die schraffierten Flächen zunächst etwas konfus aus. Am besten ist es, wenn parallel der aktuell geltende Bebauungsplan wie in „3.Bebauungspläne“ beschrieben geladen wird.

Leider legt es die Bebauungspläne grundsätzlich über die schraffierten Flächen. In einem letzten Schritt müssen Sie nun per „Drag & Drop“ im linken Auswahlbereich den Schriftzug „[entsprechender Bebauungsplan]; hier: Unter Elben“ unter den Schriftzug „Bauplätze vergeben“ ziehen (blau). Dann zeigt es die schraffierten Plätze oberhalb des Bebauungsplans an.

